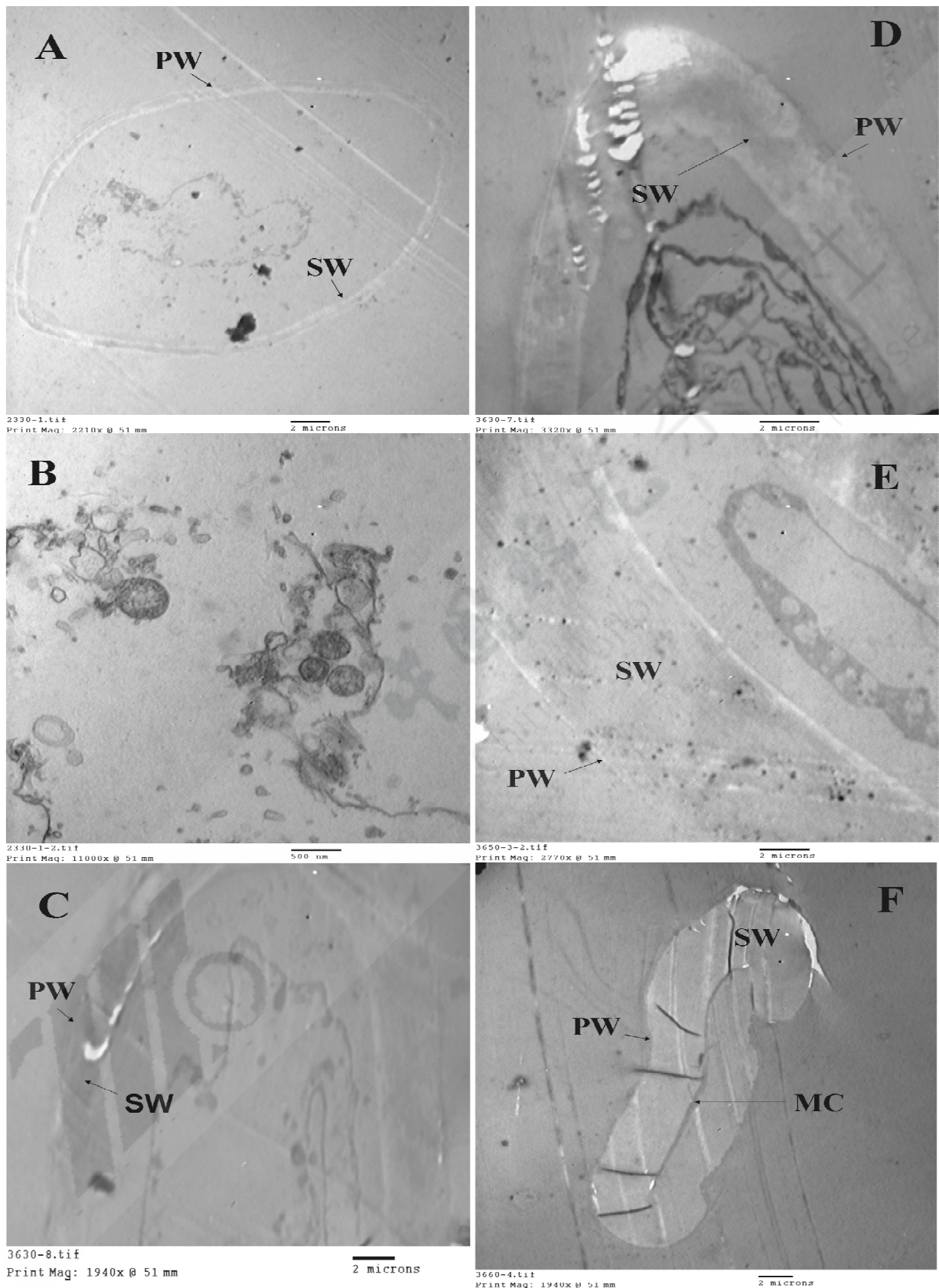


10 DPA: A( $\times 6000$ ), B( $\times 15000$ ), C( $\times 80000$ ), D( $\times 60000$ ); 20 DPA: E( $\times 3500$ ), F( $\times 15000$ ); PW:初生壁;G:高尔基体;M:线粒体;R:粗面内质网;SW:次生壁;TV:运输小泡;V:液泡。

图 1 10 DPA, 20 DPA 棉纤维横切面特征

Fig. 1 Transverse section characters of 10 DPA and 20 DPA fiber cell



30 DPA: A( $\times 4000$ ), B( $\times 20000$ ); 40 DPA: C( $\times 3500$ ), D( $\times 6000$ ); 50 DPA: E( $\times 5000$ ); 成熟: F( $\times 3500$ ); PW: 初生壁; SW: 次生壁; MC: 中腔。

图 2 30 DPA, 40 DPA, 50 DPA 及成熟棉纤维横切面特征

Fig. 2 Transverse section characters of 30 DPA, 40 DPA, 50 DPA and mature fiber cell